



**Smart Metering
für Stadtwerke und Energieversorger**

**Die neue Energieversorgung?
Dynamisch, flexibel und digital.
Mit inexogy.**

Ihre Vorteile:

- Bundesweiter Messstellenbetrieb
- Interoperable Gateway-Plattform
- Einführung dynamischer Tarife
- Skalierbarer Mieterstrom
- Durchgängige Datenverfügbarkeit

Der Strommarkt ist im Umbruch. Sie auch?



Die Energiewende hält in rasantem Tempo Einzug in deutsche Haushalte und Unternehmen. Immer mehr Bürgerinnen und Bürger verabschieden sich angesichts hoher Energiepreise von alten Verbrauchsmustern und gestalten ihr eigenes Energiemodell: Aus traditionellen „Consumern“ werden „Prosumer“, die Energie vom eigenen Dach beziehen und mit Elektroautos, Wärmepumpen oder Batteriespeichern einen hohen Grad an Energieautarkie anstreben.

Der Prosumer ist aber nicht nur ein technikaffiner Konsument, der heute genauso selbstverständlich in Photovoltaikanlagen, Balkonkraftwerke und andere Energiewende-Technologien investiert, wie er dies in den letzten zwei Jahrzehnten in Smartphones, vernetzte Fernseher und Macbooks getan hat. Er bleibt auch flexibel und möchte selbst entscheiden, wann und zu welchem Preis er verschiebbare Lasten – beim Laden des Elektroautos oder der Nutzung der Waschmaschine – beziehen will. Neben dem Prosumer spricht man daher auch vom Flexumer.

Prosumer und Flexumer stehen paradigmatisch für eine Art des Energieverbrauchs, die für viele Kunden bereits heute unverzichtbar ist und sich allmählich zum Standard entwickelt. Die Zeit für die Energieversorger, sich auf diese Entwicklung einzustellen, wird immer knapper. Dynamische Tarife sind ab dem 1. Januar 2025 gesetzlich vorgeschrieben und ihre Einführung hat das Potenzial, den Energiemarkt tiefgreifend zu verändern – ähnlich wie seinerzeit die Liberalisierung der Stromversorgung oder das Aufkommen von Vergleichsportalen.



Für Energieversorger – sowohl Stadtwerke als auch unabhängige Lieferanten – birgt dieser Wandel Chancen und Risiken gleichermaßen. Um die eigene Marktposition zu festigen, bedarf es einer Gesamtlösung, die alle Anforderungen der neuen Kunden erfüllt: zuverlässiges Smart Metering, Visualisierungslösungen, automatische Steuerungsmöglichkeiten und jederzeit verfügbare Messdaten für eine schnelle und flexible Abrechnung. Damit ist der Grundstein gelegt, um im variablen Tarifsegment wettbewerbsfähig zu sein und neue Kunden zu gewinnen. Wird die Umstellung auf die lange Bank geschoben, werden viele Kunden mit Elektroauto oder Wärmepumpe dem traditionellen Versorger den Rücken kehren.



Angesichts dieses Wandels ist inexogy ein wichtiger Partner für alle Energieversorger, die innovative Produkte und Dienstleistungen anbieten möchten. Als wettbewerblicher Messstellenbetreiber installieren wir unsere Messtechnik regional oder bundesweit und liefern alle notwendigen Lösungen, um die Energieversorgung auf ein neues Level zu heben: digital, transparent, flexibel und steuerbar.

Auf den folgenden Seiten erfahren Sie, wie wir Sie bei der digitalen Transformation unterstützen. Wir übernehmen für Sie den Rollout intelligenter Messsysteme und stellen damit die Weichen für eine zukunftsorientierte Energieversorgung.

Robuste Systeme und Lieferkette für den Messstellenbetrieb



Eine interoperable Gateway-Plattform: Das ist die Basis für alle unsere Dienstleistungen rund um den intelligenten Messstellenbetrieb. Sie basiert auf der markterprobten Energieplattform von Robotron. Hier werden die mehr als 100.000 intelligenten Stromzähler verwaltet, die ineoxgy bereits in Betrieb genommen hat. Wechselprozesse, Messwertverarbeitung, Marktkommunikation sowie alle weiteren Prozesse rund um den Messstellenbetrieb werden darin durchgängig abgebildet.



Herstellernerutralität und Technologieoffenheit sind Prämissen unseres Handels. Unsere Plattform unterstützt die Geräte der wichtigsten Gateway-Hersteller wie PPC, EMH oder Theben, die für einen skalierbaren Smart Meter Rollout unverzichtbar sind. Darüber hinaus verfügen wir über Rahmenverträge mit den wichtigsten Zählerherstellern. Dies und eine voraus-

schauende Beschaffung schützt uns vor Lieferengpässen und stellt sicher, dass wir große Stückzahlen für unsere Partner realisieren können.

Robuste Systeme und Lieferketten sichern die Skalierbarkeit beim Einbau und Betrieb intelligenter Messsysteme. Wir bieten alle Dienstleistungen rund um den Betrieb intelligenter Messsysteme aus einer Hand – von der Beschaffung über die Wechselprozesse und Installation bis hin zur Marktkommunikation und Visualisierung. Dabei bleiben wir flexibel und wissen um die Bedeutung eines modularen Angebots, bei dem unsere Partner zum Beispiel die Installation selbst übernehmen wollen.

So können unsere Partner dem Smart Meter Rollout gelassen entgegensehen und sich auf die Entwicklung ihrer datenbasierten Lösungen konzentrieren.

Ihre Vorteile:

- Interoperable Gateway-Plattform
- Messstellenbetrieb aus einer Hand
- Bundesweite oder regionale Installation
- Modulares MSB-Angebot
- Vorausschauende Beschaffung

inexogy: Datenprovider für die Energiewende

Datenprovider für eine klimaneutrale Energieversorgung: So verstehen wir uns bei inexogy. Mit inexogy profitieren unsere Partner von einer durchgängigen Datenverfügbarkeit und einem offenen Ökosystem, um digitale Services und Innovationen in der Energiewirtschaft voranzutreiben.

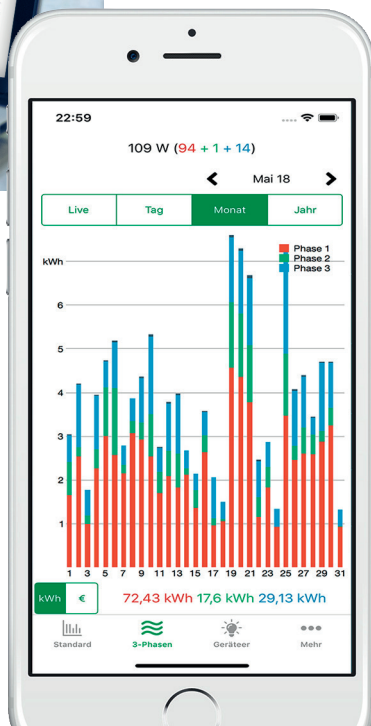
Wir wissen um den Wert von Echtzeitdaten für unsere Partner. Deshalb verarbeiten unsere Systeme Messwerte mit sehr geringer Latenz und stellen sie kontinuierlich über unsere Visualisierungslösungen und API zur Verfügung.

Energievisualisierung und Transparenz war von Anfang an einer der wichtigsten Grundsätze unseres Unternehmens. Wie kein anderer Anbieter im Smart Metering-Umfeld stehen wir für greifbare Messwerte und intuitive Visualisierung zur Erschließung neuer Effizienzpotenziale. Was als innovativer Ansatz begann, hat sich heute im Markt etabliert: Smart-Meter-Nutzer fordern intuitive und einfache Benutzeroberflächen, die schnell Auskunft über Verbrauch und Einspeisung geben.



Energieportal und Apps für Android und iOS

Um diesen Bedarf abzudecken, bieten wir mit unserem Energieportal als Webbrowser und unseren Apps für Android und iOS eine umfassende Visualisierungslösung an, die auch als White-Label verfügbar ist. Unser Portal zeigt den Zählerstand sowie den aktuellen und historischen Energieverbrauch bzw. die Energieerzeugung an.



Ihre Vorteile:

- Durchgängige Datenverfügbarkeit
- Energieportal und Apps
- Energievisualisierung als White-Label
- Interoperable Gateway-Plattform

Smart-Meter-Nutzer haben Zugriff auf detaillierte Analysen und Auswertungen und können auf steigende oder sinkende Verbrauchswerte reagieren. Darüber hinaus nehmen unsere Kunden mit unserer App ihren Energieverbrauch buchstäblich selbst in die Hand. Sie haben ihren Energieverbrauch jederzeit und überall im Blick und auch unterwegs die Gewissheit, dass zu Hause alles in Ordnung ist.

Dabei stehen verschiedene Einstellungsmöglichkeiten zur Verfügung: Zum einen können unsere Nutzer dem Energie-Assistenten mitteilen, wann sie bei ungewöhnlichen Verbrauchsmustern benachrichtigt werden möchten. Zum anderen können sie Ihren Zähler freigeben, so dass Arbeitskollegen oder Familienmitglieder Zugriff auf die Werte haben. Wenn sie zusätzlich den Kilowattpreis ihres Stromtarifs oder Ihrer Einspeisevergütung eingeben, erhalten sie genaue Informationen über ihre Energiekosten oder -einnahmen.

Unsere Messwerte stehen nicht nur über unser Portal und unsere App zur Verfügung, sondern fließen über unsere API auch in eigene Visualisierungs- oder Abrechnungslösungen unserer Partner ein. Doch auch Endverbraucher profitieren von dieser Datenverfügbarkeit: So ist es bereits heute möglich, mit intuitiv bedienbaren Apps auf Basis unserer API – wie z.B. clever-PV – eine automatische Steuerung von Elektroautos und anderen Verbrauchseinrichtungen zu realisieren.

So meistern Energieversorger den Markthochlauf dynamischer Tarife

Dynamische Stromtarife gelten als zentrales Instrument der Energiewende. Im neuen Strommarktdesign sollen sie dafür sorgen, dass der ansonsten unflexible Stromverbrauch der deutschen Haushalte und Unternehmen in Bewegung kommt – hin zu günstigeren Zeiten mit hoher Erzeugung aus erneuerbaren Energien und geringer Netzbelastung.

Für Stromkunden mit verschiebbaren Lasten bergen zeitvariable Tarife ein hohes Potenzial. Insbesondere Besitzer von Elektroautos sowie Betreiber von Wärmepumpen und Stromspeichern könnten davon profitieren. Aber auch Unternehmen oder Industriebetriebe mit punktuellen energieintensiven Prozessen, welche sich auf andere Zeitpunkte verlagern lassen, können sich zeitvariablen Stromtarifen zunutze machen.

Differenzierung zwischen den Wettbewerbern weitgehend nur über den Preis erfolgt.

Dynamische Stromtarife müssen von einem erweiterten Werkzeugkasten begleitet werden, etwa einer App zur Preis- und Verbrauchsvisualisierung sowie Steuerungsmöglichkeiten für Wallboxen, Wärmepumpen oder Smart Home-Geräte. Damit nicht genug: Auch die Bereitstellung der Messtechnik (Smart Metering) soll in Kombination mit dem Tarif wirtschaftlich gestaltet werden.

Werkzeugkasten für dynamische Tarife

Mit inexogy ist das möglich. Unser Komplettpaket zur Umsetzung dynamischer Stromtarife unterstützt

Energieversorger dabei, die Herausforderungen dieses historischen Wandels im Strommarkt zu meistern.

Wir kümmern uns um die Installation der intelligenten Messsysteme, ob regional oder bundesweit, so dass Stadtwerke auch außerhalb ihres Einzugsgebietes als innovativer Anbieter in diesem Segment agieren können. Damit Kunden ihren Stromverbrauch vorausschauend planen können, bietet unser Portal eine Ansicht der Day-Ahead EPEX SPOT Preisen. Darüber hinaus stehen alle Verbrauchswerte der Kunden entweder über die Marktkommunikation oder über die API zur Abrechnung zur Verfügung.

Mit zeitvariablen Tarifen geht jedoch ein erhebliches disruptives Potenzial einher, das sich negativ auf das klassische Commodity-Geschäft zahlreicher Stadtwerke und Lieferanten auswirken wird. Doch die wenigsten befassen sich in ausreichendem Maße mit der Vorbereitung und Gestaltung dynamischer Stromtarife als ganzheitliches Lösungsangebot.

Hardware, Visualisierung und Steuerung

Dies ist insofern wichtig, da die Kundenanforderungen an zeitvariable Tarife um ein Vielfaches höher sind als bei festen Abrechnungsmodellen, bei denen die

Ihre Vorteile:

- iMSys-Installation (regional oder bundesweit)
- Toolbox für dynamische Tarife
- Day-Ahead EPEX SPOT im Energieportal
- Laststeuerung über die Rest-API



inexogy Mieterstrom: Dekarbonisierung und Sektorenkopplung



Nicht nur beim Smart Meter Rollout oder der Einführung dynamischer Stromtarife setzen unsere Partner auf unseren wettbewerblichen Messstellenbetrieb. Auch bei der Umsetzung von Mieterstrom hat unser Unternehmen Maßstäbe gesetzt und ist praktisch seit seiner Gründung Vorreiter bei der Dezentralisierung der Energieversorgung.

Dabei nimmt Mieterstrom als ganzheitliche Lösung eine zentrale Rolle in der Geschäftsstrategie von Stadtwerken und Energielieferanten ein. Denn die Vorteile liegen auf der Hand: Mieterstrom- und Quartiersmodelle ermöglichen eine ganzheitliche Betrachtung der Sektoren Mobilität, Strom und Wärme und sind ein wichtiger Baustein zur Kundenbindung. Als wettbewerblicher Messstellenbetreiber und Komplettanbieter im Bereich Smart Metering unterstützt inexogy Energieversorger beim Ausbau von Mieterstrom. Sie profitieren von unserer Expertise und unserem modularen Angebot und gewinnen einen wichtigen Partner für alle Fragen rund um die Umsetzung von Mieterstromprojekten.

Modulares Mieterstromangebot

Von der Projektierung über die Installation der Messtechnik bis hin zur Abrechnung und Energievisualisierung für die Hausbewohner als White-Label-Lösung – inexogy bietet ein modulares Leistungspaket, aus dem unsere Kunden ihre maßgeschneiderte Mieterstromlösung auswählen können.

Ihre Vorteile:

- Modulares Mieterstrom-Angebot
- Projektierung und Installation
- Management- und Abrechnungsportal
- Messkonzepte zur Sektorenkopplung

Gateway-Administration

inexogy übernimmt den sicheren und interoperablen Betrieb nach BSI-Vorgaben der in Mieterstrom-Projekten eingesetzten Messtechnik und stellt alle erfassten Messwerte durchgängig – entweder über unsere API-Schnittstelle oder über die Marktkommunikation – zur Verfügung.

Flexible Zusammenarbeit

Energielieferanten und Stadtwerken bieten wir ausgereifte Prozesse, damit sie bei Bedarf die Projektierung und Installation unserer Messtechnik selbst durchführen können. Dies beschleunigt die Umsetzung und ist einer der wichtigsten Hebel für die Skalierbarkeit von Mieterstrom-Projekten.

Smart Metering im Fokus: Starkes Montageteam, jahrelange Expertise



Smart Metering ist unser Kerngeschäft

Unser Team verfügt über umfassende Expertise im Smart Metering-Umfeld und fundiertes Know-how in Spezialgebieten wie Marktkommunikation, Messtechnik oder Mieterstrom. Vertrieb, Partnermanagement und Marketing stehen unseren Kunden gleichermaßen zur Seite und erleichtern ihnen den Einstieg in das komplexe Thema Smart Metering.

Eines der größten Teams bilden die rund 30 Monteure, die vor Ort Installationen durchführen. Damit sind wir einer der wettbewerbsfähigen Messtellenbetreiber mit den größten eigenen Montagekapazitäten. Durch kontinuierliche Weiterbildung stellen wir sicher, dass unsere Techniker immer auf dem neuesten Stand sind. Ein starkes Rollout-Team mit zentraler Stellung im Unternehmen steuert die Arbeit der Monteure und garantiert hohe Installationszahlen.

Das Rückgrat des Unternehmens sind somit alle Mitarbeiterinnen und Mitarbeiter mit ihrem fachlichen Know-how und ihren technischen oder handwerklichen Kompetenzen.

Ihre Vorteile:

- Umfassende Expertise
- Starkes Montageteam
- Zuverlässiges Partnermanagement
- Spezialisierung auf MaKo, Mieterstrom und Messtechnik