

inexogy: der starke Metering-Partner für die Mieterstrom-Umsetzung

Skalierbare Gebäudelösungen für Stadtwerke und Grundversorger



**Neue Impulse für
die Dekarbonisierung
Ihrer Kommune**

Ihre Vorteile:

- Modulares Mieterstrom-Angebot
- Flexible Zusammenarbeit
- Gateway-Administration
- Durchgängige Datenverfügbarkeit
- Umfassendes Mieterstrom-Management

inexogy Mieterstrom: Dekarbonisierung und Sektorenkopplung im Fokus



Stadtwerke und kommunale Energieversorger stehen unter wachsendem Transformationsdruck. Die Herausforderungen sind vielschichtig und werden oft mit großen und klangvollen Begriffen wie Energiekrise, Dekarbonisierung oder Wärme-, Energie- und Verkehrswende umschrieben. Letztlich lassen sich aber alle diese Dimensionen auf einen gemeinsamen Nenner bringen: Die Notwendigkeit einer sicheren, kostengünstigen und dezentralen Nahversorgung, die Klimaneutralität und Sektorenkopplung im Blick hat.

Dabei nimmt Mieterstrom als ganzheitliche Lösung eine zentrale Rolle in der Geschäftsstrategie von Stadtwerken ein. Denn die Vorteile liegen auf der Hand: Mieterstrom- und Quartiersmodelle ermöglichen eine ganzheitliche Betrachtung der Sektoren Mobilität, Strom und Wärme und sind für Kommunen ein wichtiger Baustein, um ihren Klimazielen näher zu kommen.

Als wettbewerblicher Messstellenbetreiber und Komplettanbieter im Bereich Smart Metering steht inexogy Stadtwerken und Grundversorgern beim Ausbau von Mieterstrom zur Seite. Sie profitieren von unserer Expertise und dem modularem Angebot und gewinnen einen wichtigen Partner für alle Fragen rund um den Smart Meter Rollout und die Digitalisierung der Energiewirtschaft.

X Modulares Mieterstromangebot

Von der Projektierung über die Installation der Messtechnik bis hin zur Abrechnung und Energievisualisierung für die Hausbewohner als White-Label-Lösung – inexogy bietet ein modulares Leistungspaket, aus dem unsere Kunden ihre maßgeschneiderte Mieterstromlösung auswählen können.

X Gateway-Administration

inexogy übernimmt den sicheren und interoperablen Betrieb nach BSI-Vorgaben der in Mieterstrom-Projekten eingesetzten Messtechnik und stellt alle erfassten Messwerte durchgängig – entweder über unsere API-Schnittstelle oder über die Marktkommunikation zur Verfügung.

X Flexible Zusammenarbeit

Stadtwerken und Grundversorgern bieten wir ausgereifte Prozesse, damit sie bei Bedarf die Projektierung und Installation unserer Messtechnik selbst durchführen können. Dies beschleunigt die Umsetzung und ist einer der wichtigsten Hebel für die Skalierbarkeit von Mieterstrom-Projekten.

X Dynamische Stromtarife

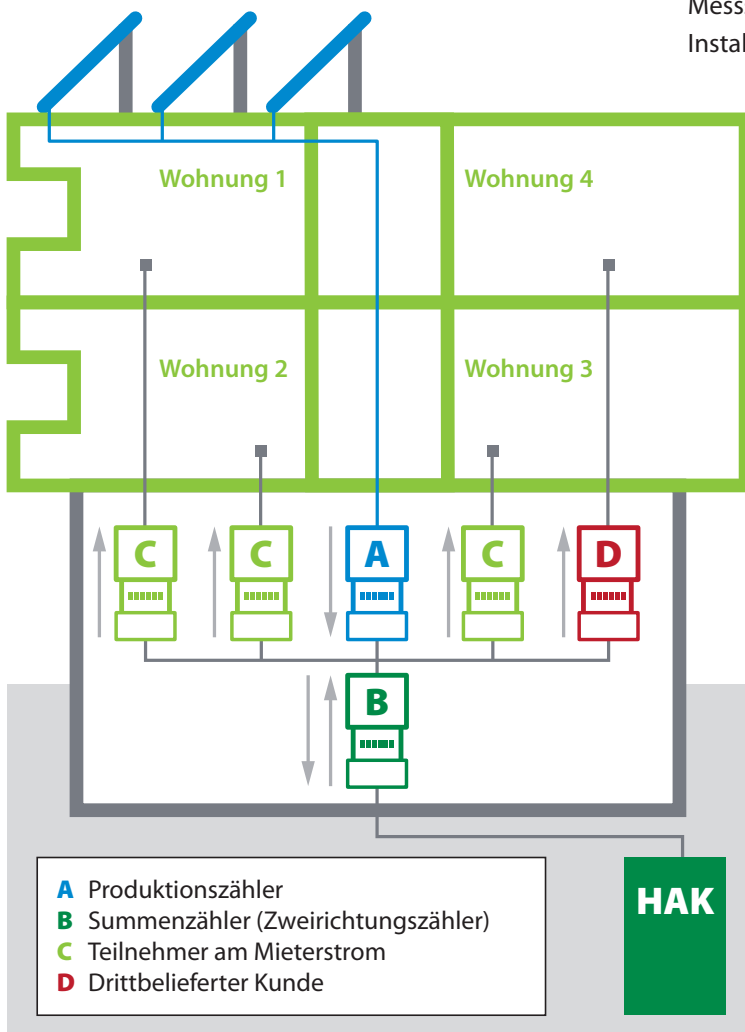
Neben Mieterstrom ist inexogy Vorreiter bei der Einführung von zeitvariablen Stromtarifen auf Basis von Smart Metern (aWATTar, Tibber, Voltego) und damit ein wichtiger Partner für alle Stadtwerke, die in diesem ab 2025 verpflichtenden Segment auch außerhalb ihrer Einzugsgebiete eine bedeutende Rolle spielen wollen.

So setzen wir Mieterstrom gemeinsam um

Die Energieversorgung von morgen ist digital und dezentral. Genau deshalb bieten wir Stadtwerken und Grundversorgern unsere Expertise bei der Umsetzung von Mieterstrom als Standardlösung in Mehrfamilienhäusern an. Damit können Stadtwerke den vor Ort erzeugten Ökostrom aus Photovoltaikanlagen oder Blockheizkraftwerken direkt an ihre Mieter verkaufen und verbrauchsabhängig abrechnen. Wir sorgen für eine skalierbare Umsetzung, ermöglichen die Integration von Lade-, Speicher- und Wärmeinfrastruktur und liefern das passende Tool zur effizienten Tarifierung und Verwaltung von Mieterstromprojekten.

X Projektierung und Messkonzepte

Bei der Projektierung von Mieterstrom setzen wir auf erprobte, standardisierte Messkonzepte, die wir bereits in mehr als tausend selbstversorgenden Gebäuden angewendet haben. Alternativ können unsere Partner die Projektierung übernehmen, während wir uns um die Beschaffung der Messtechnik, die Schulung der Installateure und die Marktkommunikation kümmern.



X Reibungslose Installation

Rund 30 eigene Monteure und zahlreiche Elektrofachbetriebe bilden unser bundesweites Netzwerk von Installateuren, die auf den Einbau intelligenter Messsysteme spezialisiert sind. Insbesondere die Installation von Mieterstromprojekten, bei denen

mehrere Dutzend Zähler über ein einziges Gateway eingebunden werden können, geht schnell von der Hand. Für Stadtwerke, die selbst installieren wollen, übernehmen wir die Schulung ihrer Monteure.

X Mieterstrom-Management

Auch nach der technischen Umsetzung bleibt inexogy ein verlässlicher und innovativer Partner, der die Wirtschaftlichkeit von Mieterstromprojekten über Jahre hinweg sicherstellt. Um den Aufwand bei der Betriebsführung gering zu halten, bieten wir mit unserem Mieterstromportal das passende Tool für die effiziente Tarifierung und Abrechnung von Mieterstromprojekten. Über die Marktkommunikation oder unsere API-Schnittstellen liefern wir zudem alle Messwerte zur Integration in das eigene Abrechnungssystem.

Mieterstrom in Ihrer eigenen Unternehmensidentität

Wir wissen, wie wichtig Kundennähe und Energietransparenz für Stadtwerke sind. Deshalb bieten wir unseren Mieterstrom-Partnern unser Energieportal als White Label an und sorgen dafür, dass Ihre Marke und Ihre Services in jede Wohn- und Gewerbeinheit Ihrer Mieterstromanlagen Einzug halten. Neben der Anpassung des Logos und der kundenspezifischen Fußzeile können Sie auch über die URL, das Farbschema oder die Kommunikation mit Ihren Kunden entscheiden. So schaffen Sie die Basis für eine starke Kundenbindung und vermeiden hohe Investitionen und lange Entwicklungszeiten für eine eigene Visualisierung.



White-Label-Basis

- Eigenes Logo und Favicon
- Individualisierbare Funktionen im Energieportal
- Kundenindividueller Footer im Energieportal

White-Label-Premium

wie *White-Label-Basis* zzgl.

- Kundeneigener Hostname (Domain)
- Eigenes Farbschema
- Individuelle Anpassungen mittels CSS-Dateien



Der starke Partner für Mieterstrom

inexogy smart metering GmbH & Co. KG
Am Saarlartarm 1
66740 Saarlouis
www.inexogy.com

inexogy
MEASURING YOUR ENERGY